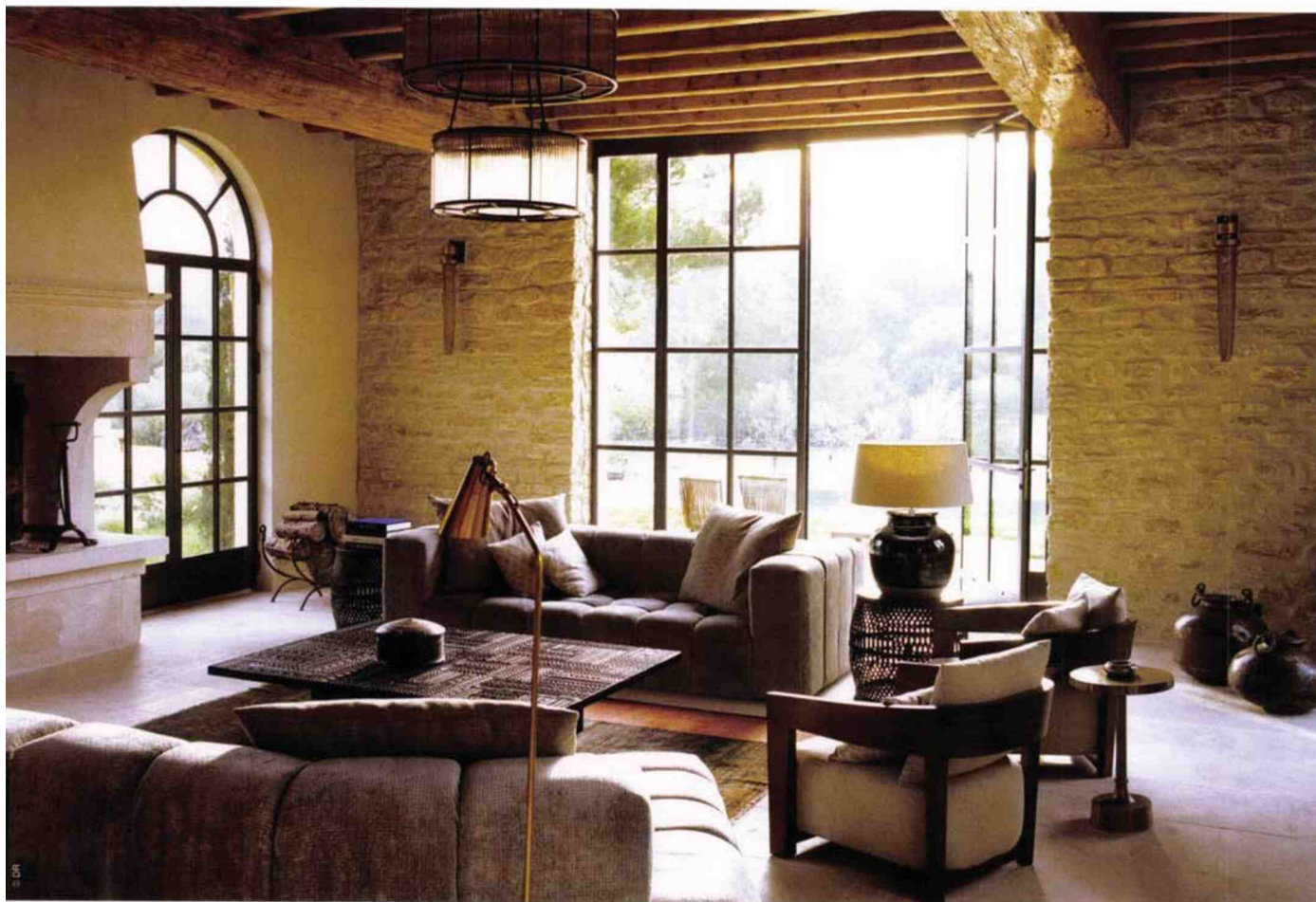


Hôtels

FRANCE



LA BASTIDE DE FLÉCHON

PROVENCE

À quelques kilomètres de Maussane, en plein cœur des Alpilles, le hameau de Fléchon abrite une bastide provençale du XVIII^e siècle. Rénovée par les architectes Liliana Atilova et Alain Meylan, elle compte cinq chambres et suites qui offrent une vue 100 % nature sur le massif des Alpilles et l'oliveraie qui entoure la propriété. La plus grande s'étale sur 70 m². Dans toutes il y a cette atmosphère authentique grâce aux murs de pierres apparentes, aux poutres qui habillent les plafonds, au mobilier chiné bien mis en valeur. On trouve aussi une piscine chauffée à débordement, un terrain de pétanque et un pool house. Un grand salon et plusieurs terrasses permettent de profiter de l'atmosphère provençale dans cette belle adresse à louer, idéale pour un séjour entre amis, et qui propose tout un ensemble de services hôteliers allant du petit déjeuner au service quotidien des chambres.

BASTIDEDEFLECHON.COM

